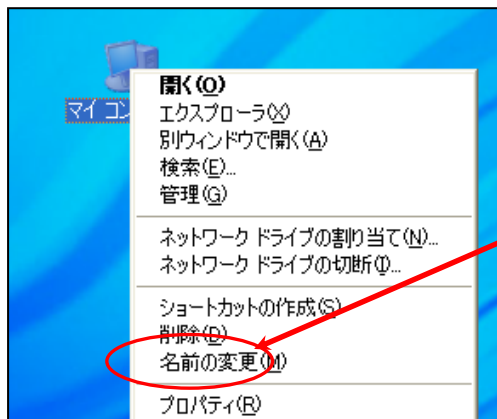
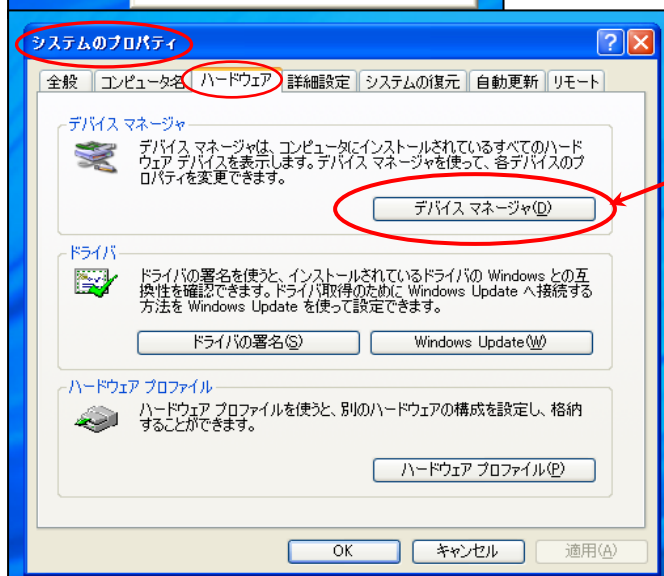


◆ USBシリアルポートが接続されているにもかかわらず通信できない時、USBシリアルポート（SRC06 USB）のドライバーソフトが正常にインストールされている事をご確認の上、次の手順でポート番号をご確認して頂き、接続設定を行なってください。



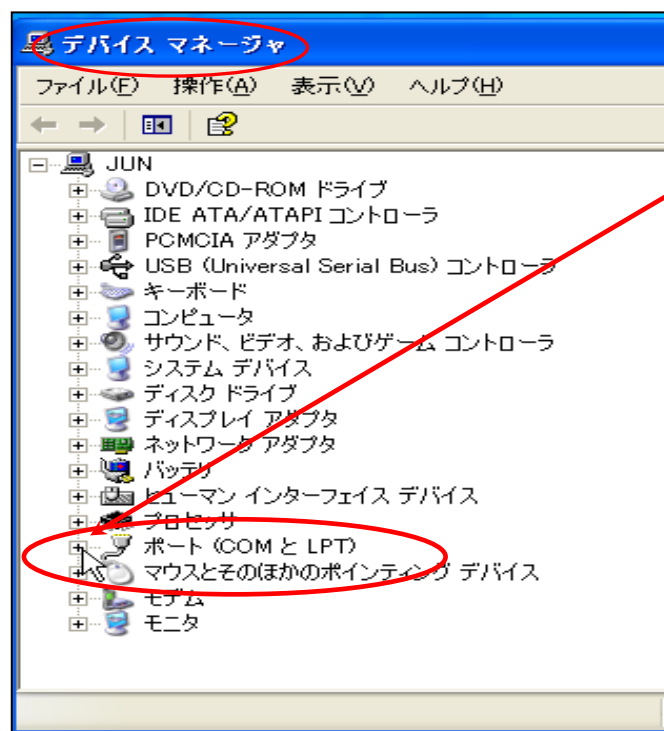
1. マイコンピュータをクリックし選択状態にします、右クリックで、プロパティを選択しクリック。

《システムのプロパティウインドウ表示》



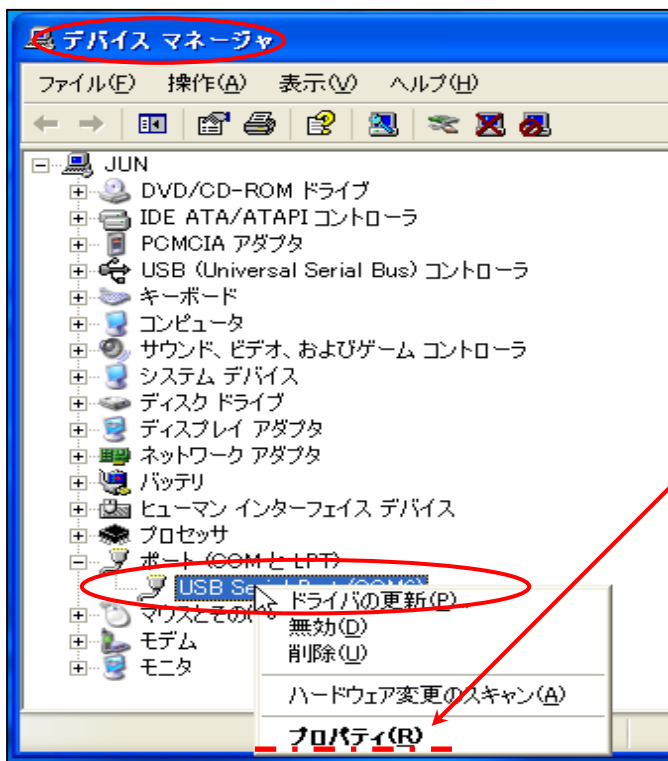
2. システムのプロパティのタブ "ハードウェア" を選択。その中のデバイス マネージャをクリック

《デバイスマネージャウインドウ表示》



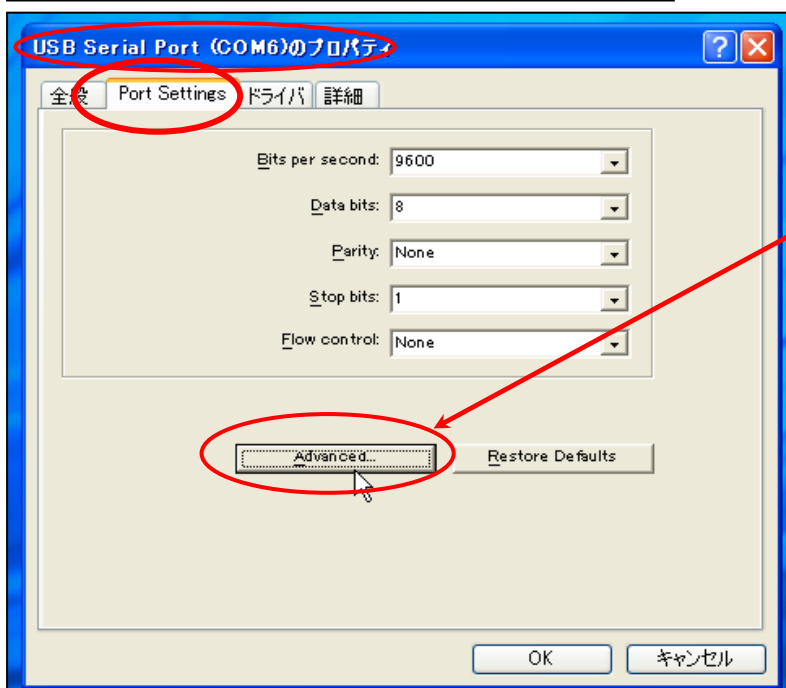
3. デバイスマネージャの"ポート (COMとLPT)"の"+"をクリックし詳細を表示させます。

《ポート (COMとLPT) の詳細表示》



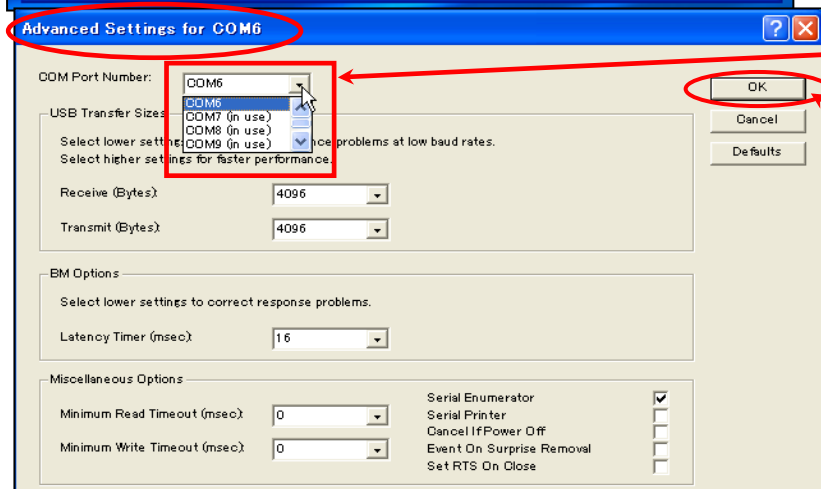
4. ポートの詳細の中からUSB Serial port (com_) を選択し右クリック”プロパティ”を選択。

《USB Serial port (COM_) のプロパティ表示》



5. USB Serial port (COM_) のプロパティの”port Settings”を選択し”Advanced”をクリック。

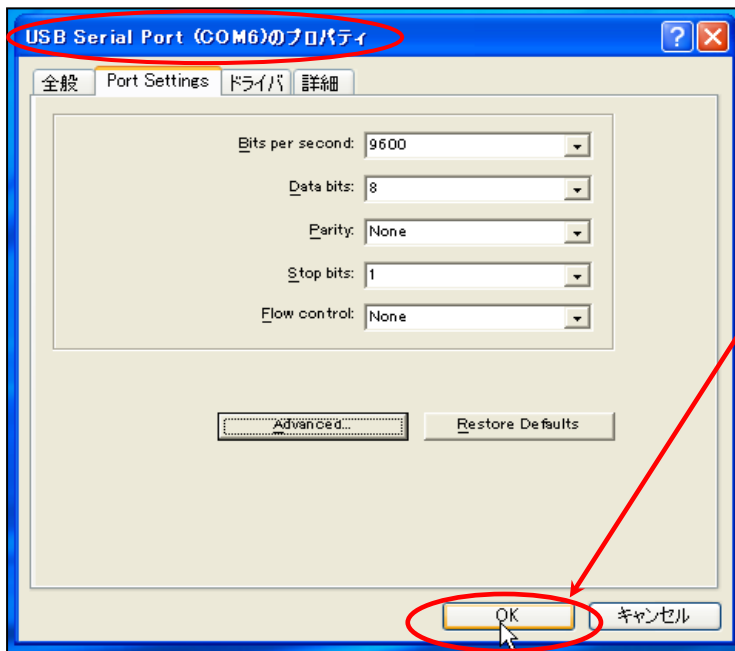
《Advanced Settings for COM_の表示》



6. Advanced Settings for COM の”COM Port Number”のリストタブを選択し、使用可能なCOM Portを選択する”OK”をクリックしウィンドウを閉じる。

*管理ソフト仕様可能ポート番号はポート1～8です。

! 注意：COM選択時、”in use”の表示のある”COM”を選択される場合、他に使用している可能性がありますので、注意が必要です。



7. "OK" をクリック。

*全てのウィンドウを閉じてください。

■これで全ての作業は完了です。